

Sia in classe che nei luoghi scolastici dedicati a specifici utilizzi come i laboratori, vi è la necessità di postazioni adeguate alle esigenze derivate dagli usi più diversi, i **tavoli TIGLIO** rappresentano la soluzione ideale per un uso più tradizionale, come quello in classe, piuttosto che quello laboratoriale.

La loro flessibilità consiste nel poter scegliere, in funzione alle esigenze, i loro componenti al fine di creare la soluzione ideale e adatta all'utilizzo.

La **STRUTTURA FISSA** è più adatta all'uso di PC e monitor tradizionali, la **STRUTTURA RIBALTABILE** è ideale con notebook, robotica o altri tipi di utilizzo ed è la soluzione ideale dove c'è l'esigenza di rimodulare gli spazi.

STRUTTURA SOTTOTAVOLO Ribaltabile o fissa

La struttura ribaltabile permette una rotazione del piano in senso verticale di 90 gradi, così facendo è possibile impacchettare i tavoli dopo il loro utilizzo rendendoli poco ingombranti e si liberano grandi spazi all'interno dell'ambiente e si dà la possibilità di rendere lo spazio flessibile e rimodulabile, in breve tempo, ad altri scopi ed utilizzi.
Codice Tavoli TV.MLT.P.RB (in PVC Serica) o TV.MLT.M.RB (in Melaminico)



**Ganci per
l'unione dei tavoli**
quando affiancati in senso orizzontale
oppure in gruppo da 4 o 6 collegati insieme
(disponibile unicamente con i tavoli con STRUTTURA RIBALTABILE)
Codice TV.MLT.OPZ.GNC.N

**Gambe altezza M5 colore grigio oppure
M6 con ruota in colore grigio o nero**
per soddisfare le esigenze posturali sia dei ragazzi del primo grado che del secondo grado di scuola
secondaria è possibile scegliere tra più kit di gambe al fine d'ottenere l'altezza del piano adatta al tipo di
utilizzo. Nella misura M6 è inoltre possibile optare anche per il colore nero.

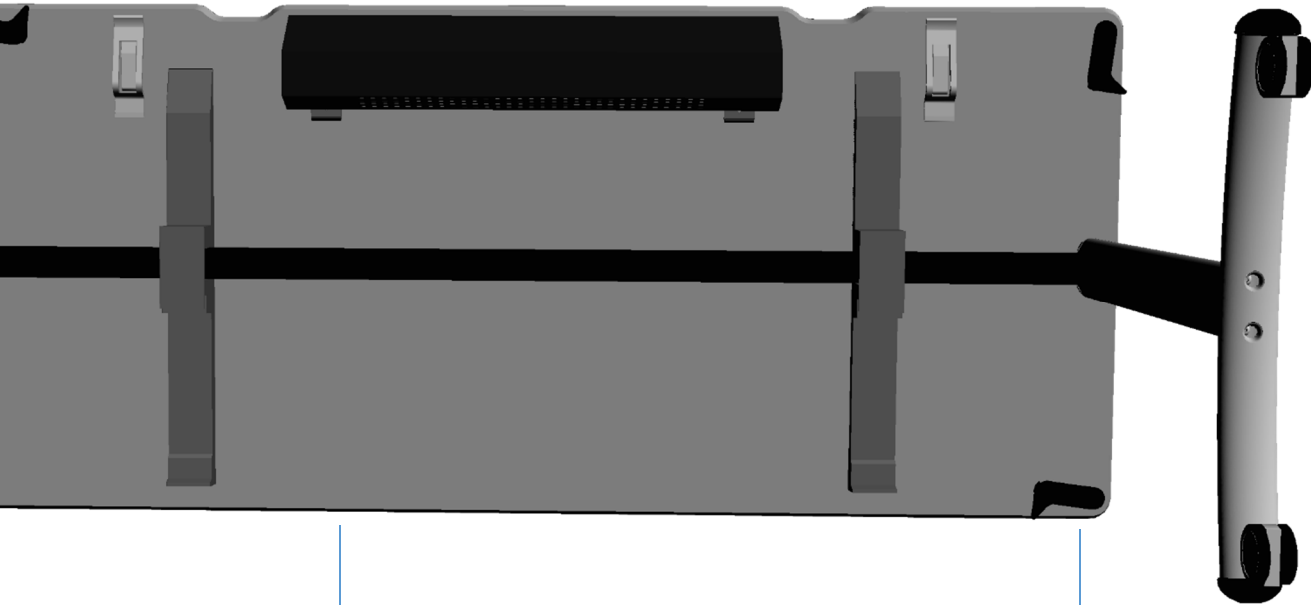
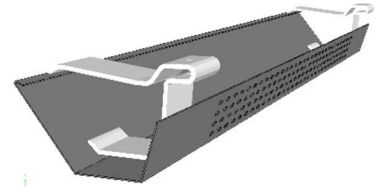
Codice TV.MLT.2Gf.M5.GC con piedini per utenti con statura 146/176cm di colore grigio chiaro
Codice TV.MLT.2Gr.M5.GC con ruota per utenti con statura 146/176cm di colore grigio chiaro
Codice TV.MLT.2Gr.M6.GC con ruota per utenti con statura 159/188cm di colore grigio chiaro
Codice TV.MLT.2Gr.M6.N con ruota per utenti con statura 159/188cm di colore grigio nero

ACCESSORI dedicati ALL' ELETTRIFICAZIONE

Marsupio

Il marsupio porta cavi e prese di corrente, o multiprese elettriche, dotato di clip ferma cavo, è l'accessorio più adatto a scenari nei quali il tavolo viene utilizzato con dispositivi che richiedono un collegamento elettrico. Con questo elemento spesso si evita di dover cablare interi laboratori e nel contempo si ottiene la flessibilità nello spostamento dell'aula visto che il cablaggio risiede sulla base del tavolo.

Codice TV.MLT.OPZ.MRSP65.N (non compatibile se scelto il codice TV.MLT.OPZ.PWU.0)



Power Unit (Supporto per gruppo di continuità)

La power unit fornisce corrente a dispositivi come tablet e notebook. Quando è in ricarica, la power unit può essere collegata, a cascata, alla power unit del tavolo che precede. La power unit del primo tavolo della fila può essere collegata alla presa di corrente al fine di ricaricare l'intera classe.

Codice TV.MLT.OPZ.PWU.0
(non compatibile se scelto il codice TV.MLT.OPZ.MRSP65.N)

Clip ferma cavi

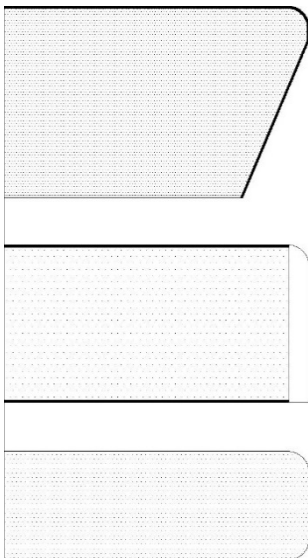
Le clip ferma cavi sono degli accessori comodi per fissare i cavi nella base del tavolo ed evitare l'intralcio a terra.

Codice TV.MLT.OPZ.CLIP.BI

Pannelli divisori fonoassorbenti

Ideali per suddividere acusticamente e visivamente le persone in vari gruppi di lavoro, comprendono le clip di fissaggio al piano.

Codice PNL.SCR.15940, PNL.SCR.15960, PNL.SCR.6340



Materiali, rivestimenti e bordature

Codici TV.MLT.P (mm) 1600x600, 1600x700, 1800x600, 1800x700, con TACCHE

Pannello in fibra di legno a Media Densità Spessore 22mm

Rivestimento a corpo unico senza bordi, in PVC SERICA, Colore Perla e Stone
Antigraffio attraverso il calore si possono ripristinare graffi ed effrazioni
Anti impronta digitale non lascia gli aloni dell'umidità delle dita
Soffice al tatto

Codici TV.MLT.M (mm) 1600x595, 1600x695, 1800x595, 1800x695

Pannello in trucioli di legno Spessore 18mm

Rivestimento in MELAMINICO in Colore Grigio Chiaro

BORDO in ABS 2mm raggato 2mm, in Colore Grigio Chiaro

Codici TV.MLT.H (mm) 1590x590, 1590x690, 1790x590, 1790x690

Pannello Rivestimento e Bordo in laminato plastico 12mm ad alta resistenza
in colore grigio chiaro e bordo nero.

Modello	TIGLIO Melaminico							
	TV.MLT.M.F.1806 0	TV.MLT.M.F.1807 0	TV.MLT.M.F.1606 0	TV.MLT.M.F.1607 0	TV.MLT.M.RB.1806 0	TV.MLT.M.RB.1807 0	TV.MLT.M.RB.1606 0	TV.MLT.M.RB.1607 0
Codice (o parte iniziale del codice)	1800x595x18	1800x695x18	1600x595x18	1600x695x18	1800x595x18	1800x695x18	1600x595x18	1600x695x18
Dimensioni massime del piano	2	2	2	2	2	2	2	2
Raggio nei 4 spigoli								
Altezza del piano con gambe M5 (rif EN1729-1 M5 dim = 710±20)	718	718	718	718	727	727	727	727
Altezza del piano con gambe M5 con ruota (rif EN1729-1 M5 dim = 710±20)	703	703	703	703	712	712	712	712
Altezza del piano con gambe M6 con ruota (rif EN1729-1 M5 dim = 760±20)	758	758	758	758	767	767	767	767
Ingombro massimo dei tavoli a 4 (con buco interno e 2 tavoli di testa)	2990x1800	3190x1800	2790x1600	2990x1600	2990x1800	3190x1800	2790x1600	2990x1600
Ingombro massimo dei tavoli uniti da 4	3600x1190	3600x1390	3200x1190	3200x1390	3600x1190	3600x1390	3200x1190	3200x1390
Ingombro massimo dei tavoli, frontali a 2	1800x1190	1800x1390	1600x1190	1600x1390	1800x1190	1800x1390	1600x1190	1600x1390
Staffe di fissaggio sotto al piano	Per tavolo Fisso	Per tavolo Fisso	Per tavolo Fisso	Per tavolo Fisso	Per tavolo Ribaltabile	Per tavolo Ribaltabile	Per tavolo Ribaltabile	Per tavolo Ribaltabile
materiale del piano	Truciolare	Truciolare	Truciolare	Truciolare	Truciolare	Truciolare	Truciolare	Truciolare
materiale del rivestimento	Melamina	Melamina	Melamina	Melamina	Melamina	Melamina	Melamina	Melamina
Colore e finitura del rivestimento	Grigio Chiaro	Grigio Chiaro	Grigio Chiaro	Grigio Chiaro	Grigio Chiaro	Grigio Chiaro	Grigio Chiaro	Grigio Chiaro
profilo del bordo	ABS 2mm colore Grigio Chiaro	ABS 2mm colore Grigio Chiaro	ABS 2mm colore Grigio Chiaro	ABS 2mm colore Grigio Chiaro	ABS 2mm colore Grigio Chiaro	ABS 2mm colore Grigio Chiaro	ABS 2mm colore Grigio Chiaro	ABS 2mm colore Grigio Chiaro
2 tacche passacavi e portanotebook	NO	NO	NO	NO	NO	NO	NO	NO
Ganci per unione dei tavoli Codice TV.MLT.OPZ.GNC.N (assemblati)	NO	Opzionale	NO	Opzionale	Opzionali	Opzionali	Opzionali	Opzionali
Porta notebook Codice TV.OPZ.PNBOOK.N	NO	NO	NO	NO	NO	NO	NO	NO
Porta PC Codice TV.OPZ.PPC.N	NO	NO	NO	NO	NO	NO	NO	NO
Power Unit Codice TV.OPZ.PWU (assemblati)	NO	NO	NO	NO	NO	NO	NO	NO
Marsupio per Ciabatta e cavi corrente Codice TV.OPZ.MRSP65 (assemblati)	Opzionale	Opzionale	Opzionale	Opzionale	Opzionale	Opzionale	Opzionale	Opzionale
Pannello fonoassorbente divisorio Codice PNL.SCR	Opzionale	Opzionale	Opzionale	Opzionale	Opzionale	Opzionale	Opzionale	Opzionale

Modello	arredaLAB							
	TV.MLT.P.F.18060	TV.MLT.P.F.18070	TV.MLT.P.F.16060	TV.MLT.P.F.16070	TV.MLT.P.RB.18060	TV.MLT.P.RB.18070	TV.MLT.P.RB.16060	TV.MLT.P.RB.16070
Codice (o parte iniziale del codice)	1800x600x22	1800x700x22	1600x600x22	1600x700x22	1800x600x22	1800x700x22	1600x600x22	1600x700x22
Dimensioni massime del piano	30	30	30	30	30	30	30	30
Raggio nei 4 spigoli								
Altezza del piano con gambe M5 (rif EN1729-1 M5 dim = 710±20)	722	722	722	722	731	731	731	731
Altezza del piano con gambe M5 con ruota (rif EN1729-1 M5 dim = 710±20)	707	707	707	707	716	716	716	716
Altezza del piano con gambe M6 con ruota (rif EN1729-1 M5 dim = 760±20)	762	762	762	762	771	771	771	771
Ingombro massimo dei tavoli a 4 (con buco interno e 2 tavoli di testa)	3000x1800	3200x1800	2800x600	3000x1600	3000x1800	3200x1800	2800x600	3000x1600
Ingombro massimo dei tavoli uniti da 4	3600x1200	3600x1400	3200x1200	3200x1400	3600x1200	3600x1400	3200x1200	3200x1400
Ingombro massimo dei tavoli, frontali a 2	1800x1200	1800x1400	1600x1200	1600x1400	1800x1200	1800x1400	1600x1200	1600x1400
Staffe di fissaggio sotto al piano	Per tavolo Fisso	Per tavolo Fisso	Per tavolo Fisso	Per tavolo Fisso	Per tavolo Ribaltabile	Per tavolo Ribaltabile	Per tavolo Ribaltabile	Per tavolo Ribaltabile
materiale del piano	MDF	MDF	MDF	MDF	MDF	MDF	MDF	MDF
materiale del rivestimento	PVC serica	PVC serica	PVC serica	PVC serica	PVC serica	PVC serica	PVC serica	PVC serica
Colore e finitura del rivestimento	Grigio Chiaro	Grigio Chiaro	Grigio Chiaro	Grigio Chiaro	Grigio Chiaro	Grigio Chiaro	Grigio Chiaro	Grigio Chiaro
profilo del bordo	in PVC a "corpo unico" con la superficie stondato raggio 2mm e sottosquadro	in PVC a "corpo unico" con la superficie stondato raggio 2mm e sottosquadro	in PVC a "corpo unico" con la superficie stondato raggio 2mm e sottosquadro	in PVC a "corpo unico" con la superficie stondato raggio 2mm e sottosquadro	in PVC a "corpo unico" con la superficie stondato raggio 2mm e sottosquadro	in PVC a "corpo unico" con la superficie stondato raggio 2mm e sottosquadro	in PVC a "corpo unico" con la superficie stondato raggio 2mm e sottosquadro	in PVC a "corpo unico" con la superficie stondato raggio 2mm e sottosquadro
2 tacche passacavi e portanotebook	SI	SI	SI	SI	NO	NO	NO	NO
Ganci per unione dei tavoli Codice TV.MLT.OPZ.GNC.N (assemblati)	NO	Opzionale	NO	Opzionale	Opzionali	Opzionali	Opzionali	Opzionali
Porta notebook Codice TV.OPZ.PNBOOK.N	Opzionale	Opzionale	Opzionale	Opzionale	NO	NO	NO	NO
Porta PC Codice TV.OPZ.PPC.N	Opzionale	Opzionale	Opzionale	Opzionale	NO	NO	NO	NO
Power Unit Codice TV.OPZ.PWU (assemblati)	NO	Opzionale	NO	Opzionale	NO	Opzionale	NO	Opzionale
Marsupio per Ciabatta e cavi corrente Codice TV.OPZ.MRSP65 (assemblati)	Opzionale	Opzionale	Opzionale	Opzionale	Opzionale	Opzionale	Opzionale	Opzionale
Pannello fonoassorbente divisorio Codice PNL.SCR	Opzionale	Opzionale	Opzionale	Opzionale	Opzionale	Opzionale	Opzionale	Opzionale

Modello	TIGLIO HPL arredaLAB				
Codice (o parte iniziale del codice)	TV.MLT.H.F.18060	TV.MLT.H.F.18070	TV.MLT.H.F.16060	TV.MLT.H.F.16070	TV.MLT.H.F.11860
Dimensioni massime del piano	1790x590x12	1790x690x12	1590x590x12	1590x690x12	1180x590x12
Raggio nei 4 spigoli	5	5	5	5	5
Altezza del piano con gambe M5 (rif EN1729-1 M5 dim = 710±20)	712	712	712	712	712
Altezza del piano con gambe M5 con ruota (rif EN1729-1 M5 dim = 710±20)	697	697	697	697	697
Altezza del piano con gambe M6 con ruota (rif EN1729-1 M5 dim = 760±20)	752	752	752	752	752
Ingombro massimo dei tavoli a 4 (con buco interno e 2 tavoli di testa)	2970x1790	3170x1790	2770x590	2970x1590	2360x1180
Ingombro massimo dei tavoli uniti da 4	3580X1180	3580X1380	3180X1180	3180X1380	2360X1180
Ingombro massimo dei tavoli, frontali a 2	1790x1180	1790x1380	1590x1180	1590x1380	1180x1180
Staffe di fissaggio sotto al piano	Per tavolo Fisso	Per tavolo Fisso	Per tavolo Fisso	Per tavolo Fisso	Per tavolo Fisso
materiale del piano	Laminato HPL multistrato nero	Laminato HPL multistrato nero	Laminato HPL multistrato nero	Laminato HPL multistrato nero	Laminato HPL multistrato nero
materiale del rivestimento	HPL	HPL	HPL	HPL	HPL
Colore e finitura del rivestimento	Grigio Chiaro / Bianco HPL nero	Grigio Chiaro / Bianco HPL nero	Grigio Chiaro / Bianco HPL nero	Grigio Chiaro / Bianco HPL nero	Grigio Chiaro / Bianco HPL nero
profilo del bordo	Stondato raggio 2mm	Stondato raggio 2mm	Stondato raggio 2mm	Stondato raggio 2mm	Stondato raggio 2mm
2 tacche passacavi e portanotebook	SI	SI	SI	SI	SI (1)
Ganci per unione dei tavoli Codice TV.MLT.OPZ.GNC.N (assemblati)	NO	Opzionale	NO	Opzionale	NO
Porta notebook Codice TV.OPZ.PNBOOK.N	Opzionale	Opzionale	Opzionale	Opzionale	Opzionale (1)
Porta PC Codice TV.OPZ.PPC.N	Opzionale	Opzionale	Opzionale	Opzionale	Opzionale (1)
Power Unit Codice TV.OPZ.PWU (assemblati)	NO	NO	NO	NO	NO
Marsupio per Ciabatta e cavi corrente Codice TV.OPZ.MRSP65 (assemblati)	Opzionale	Opzionale	Opzionale	Opzionale	Opzionale
Pannello fonoassorbente divisorio Codice PNL.SCR	Opzionale	Opzionale	Opzionale	Opzionale	Opzionale

Modello	TIGLIO HPL arredaLAB				
Codice (o parte iniziale del codice)	TV.MLT.H.RB.18060	TV.MLT.H.RB.18070	TV.MLT.H.RB.16060	TV.MLT.H.RB.16070	TV.MLT.H.RB.11860
Dimensioni massime del piano	1790x590x12	1790x690x12	1590x590x12	1590x690x12	1180x590x12
Raggio nei 4 spigoli	5	5	5	5	5
Altezza del piano con gambe M5 (rif EN1729-1 M5 dim = 710±20)	721	721	721	721	721
Altezza del piano con gambe M5 con ruota (rif EN1729-1 M5 dim = 710±20)	706	706	706	706	706
Altezza del piano con gambe M6 con ruota (rif EN1729-1 M5 dim = 760±20)	761	761	761	761	761
Ingombro massimo dei tavoli a 4 (con buco interno e 2 tavoli di testa)	2970x1790	3170x1790	2770x590	2970x1590	2360x1180
Ingombro massimo dei tavoli uniti da 4	3580X1180	3580X1380	3180X1180	3180X1380	2360X1180
Ingombro massimo dei tavoli, frontali a 2	1790x1180	1790x1380	1590x1180	1590x1380	1180x1180
Staffe di fissaggio sotto al piano	Per tavolo Ribaltabile	Per tavolo Ribaltabile	Per tavolo Ribaltabile	Per tavolo Ribaltabile	Per tavolo Ribaltabile
materiale del piano	Laminato HPL multistrato nero	Laminato HPL multistrato nero	Laminato HPL multistrato nero	Laminato HPL multistrato nero	Laminato HPL multistrato nero
materiale del rivestimento	HPL	HPL	HPL	HPL	HPL
Colore e finitura del rivestimento	Grigio Chiaro / Bianco HPL nero	Grigio Chiaro / Bianco HPL nero	Grigio Chiaro / Bianco HPL nero	Grigio Chiaro / Bianco HPL nero	Grigio Chiaro / Bianco HPL nero
profilo del bordo	Stondato raggio 2mm	Stondato raggio 2mm	Stondato raggio 2mm	Stondato raggio 2mm	Stondato raggio 2mm
2 tacche passacavi e portanotebook	NO	NO	NO	NO	NO
Ganci per unione dei tavoli Codice TV.MLT.OPZ.GNC.N (assemblati)	Opzionali	Opzionali	Opzionali	Opzionali	Opzionali
Porta notebook Codice TV.OPZ.PNBOOK.N	NO	NO	NO	NO	NO
Porta PC Codice TV.OPZ.PPC.N	NO	NO	NO	NO	NO
Power Unit Codice TV.OPZ.PWU (assemblati)	NO	NO	NO	NO	NO
Marsupio per Ciabatta e cavi corrente Codice TV.OPZ.MRSP65 (assemblati)	Opzionale	Opzionale	Opzionale	Opzionale	Opzionale
Pannello fonoassorbente divisorio Codice PNL.SCR	Opzionale	Opzionale	Opzionale	Opzionale	Opzionale



(richiedere opzione "STOCK" prodotto reso sfuso per quantità)

Il prodotto viene consegnato completamente montato